



Ο πρώτος και
μοναδικός Ιατρικός
Συνεταιρισμός



Ο Συνεταιρισμός MEDISYN ιδρύθηκε το 1995, με στόχο τη δημιουργία ενός πρωτοπόρου για τα Ελληνικά δεδομένα πολυμετοχικού και συνεταιριστικού σχήματος, στην αγορά της Πρωτοβάθμιας Φροντίδας Υγείας.

Σήμερα 20 χρόνια μετά, ο MEDISYN, βρίσκεται στην κορυφή της εργαστηριακής διάγνωσης με διεθνή αναγνώριση εργαστηρίου αναφοράς.



ΣΚΟΠΟΣ-ΟΡΑΜΑ-ΑΞΙΕΣ

Στον Συνεταιρισμό Εργαστηριακών Ιατρών MEDISYN το όραμα και η αποστολή όλων μας είναι η προσφορά πρωτοπόρων, ολοκληρωμένων, ποιοτικών και αξιόπιστων υπηρεσιών υγείας.

Οι αξίες που μας συνοδεύουν είναι το πάθος μας για ποιότητα, το μεράκι για πρωτοπορία, η φλόγα για δημιουργία, η έμφαση στην καινοτομία, πάνω απ' όλα όμως τοποθετούμε το σεβασμό μας στον άνθρωπο.

**Υπέρτατο καθήκον μας αποτελεί η προώθηση του πολυτιμότερου αγαθού για τον άνθρωπο που είναι η ΥΓΕΙΑ του.
Εργαζόμαστε με υπευθυνότητα για την εκπλήρωση αυτού του σκοπού.**





ΣΥΓΧΡΟΝΑ ΙΑΤΡΙΚΑ ΕΡΓΑΣΤΗΡΙΑ ΑΝΑΦΟΡΑΣ ΠΛΗΡΩΣ ΑΥΤΟΜΑΤΟΠΟΙΗΜΕΝΑ

ΑΝΘΡΩΠΙΝΟ ΔΥΝΑΜΙΚΟ

115 Άτομα το ανθρώπινο δυναμικό μας...

6 Εργαστηριακοί Ιατροί
(2 εκ των οποίων είναι καθηγητές των Ιατρικών Σχολών Αθηνών και Θεσσαλονίκης)

3 Βιοχημικοί

8 Βιολόγοι

13 Τεχνολόγοι & Παρασκευαστές

22 Άτομα στη διακίνηση

20 Άτομα στη γραμματειακή υποστήριξη

» Παρέχουμε υπηρεσίες υψηλής προστιθέμενης αξίας μέσω της λειτουργίας οργανωμένων τμημάτων:

- | Οργανωμένο τμήμα Πωλήσεων
- | Οργανωμένο τμήμα Marketing
- | Οργανωμένο τμήμα Πληροφορικής
- | Οργανωμένο τμήμα Έρευνας και Ανάπτυξης
- | Οργανωμένο τμήμα Ποιότητας
- | Οργανωμένο Προμηθευτικό Τμήμα

520 Εργαστηριακοί ιατροί μέλη

1500 και πλέον ιατροί και επιστήμονες υγείας που απασχολούνται στα εργαστήρια των μελών του MEDISYN

Ο Συνεταιρισμός Εργαστηριακών Ιατρών MEDISYN διαθέτει 3 υπερσύγχρονα ιατρικά διαγνωστικά εργαστήρια σε Αθήνα, Θεσσαλονίκη και Κρήτη, εξοπλισμένα πλήρως με αναλυτικά συστήματα υψηλής τεχνολογίας, με επίσημη άδεια Πρωτοβάθμιας Φροντίδας Υγείας προκειμένου να εκτελούν εργαστηριακές εξετάσεις.

Το καθημερινό πρόγραμμα εργασιών του Εργαστηρίου MEDISYN περιλαμβάνει την εκτέλεση ενός εκτεταμένου καταλόγου εξετάσεων καθώς επίσης Ειδικές και Μοριακές εξετάσεις. Ανοιχτά αυτοματοποιημένα αναλυτικά συστήματα διασφαλίζουν την ποιότητα των προαναλυτικών, αναλυτικών και μεταναλυτικών σταδίων καθώς επίσης και την υψηλή παραγωγικότητα σε ιατρικές εξετάσεις.

- Απόλυτα ελεγχόμενη μεταφορά και παραλαβή δειγμάτων.
- Αυτόματη ταυτοποίηση των δειγμάτων με barcode.
- Η εφαρμογή του συστήματος αυτόματης ανάγνωσης εντολών με barcode αποτελεί ένα ακόμη καινοτόμο βήμα στον απόλυτο έλεγχο της προαναλυτικής διαδικασίας.
- Το σύστημα του αυτόματου διαχωρισμού των δειγμάτων και της προώθησής τους στα αναλυτικά συστήματα ολοκληρώνει τον κύκλο διασφάλισης ποιότητας των σταδίων «πριν την ανάλυση».
- Διαπίστευση ISO 15189 για 419 εξετάσεις συνολικά (έτος 2016) και συνεχίζουμε.
- Χρήση κορυφαίων αναλυτικών συστημάτων, αντιδραστηρίων και υλικών.
- Εφαρμογή προγραμμάτων εσωτερικού ελέγχου ποιότητας με καθημερινή χρήση ορών τριών επιπέδων.
- Συμμετοχή στα κορυφαία παγκοσμίως προγράμματα Εξωτερικού Ελέγχου Ποιότητας: EQAS, RIQAS, UK NEQAS.
- Αξιολόγηση και έγκριση αποτελεσμάτων από έμπειρους και καταξιωμένους επιστήμονες υγείας.
- Τα αναλυτικά μας συστήματα συνδέονται μέσω LIS προγράμματος για την αυτόματη μεταφορά των αποτελεσμάτων.
- Η αποστολή των αποτελεσμάτων προς τα εργαστήρια γίνεται αυτόματα, με email, αλλά και μέσω του υποπρογράμματος Zlink του ιατρικού εργαστηριακού λογισμικού Biomember advanced.





ΟΛΙΣΤΙΚΗ ΠΡΟΣΕΓΓΙΣΗ ΠΟΙΟΤΗΤΑΣ ΓΙΑ ΤΑ ΜΕΛΗ ΜΑΣ

Η **ΠΟΙΟΤΗΤΑ** αποτελεί θεμελιώδη αξία για τον Medisyn εδώ και 20 χρόνια, ως απόσταγμα καθημερινής προσπάθειας, με σταθερά και μεθοδικά βήματα.

- Πιστοποίηση κατά ISO 9001:2008 για εργαστήρια των μελών μας.
- Σχήματα ελέγχου ποιότητας για όλες τις εργαστηριακές εξετάσεις που εκτελούνται στα ιατρεία των μελών μας (130 διαφορετικά σχήματα σε 470 παραμέτρους).
- Συμβουλευτικές υπηρεσίες και υποστήριξη για τη συνεχή βελτίωση της ποιότητας των εργαστηρίων των μελών μας.
- Διαπίστευση ISO 17043 για όλες τις προσφερόμενες υπηρεσίες εξωτερικού ελέγχου ποιότητας.



ΣΥΝΕΡΓΑΣΙΑ
ΜΕ ΤΟ ΚΟΡΥΦΑΙΟ
ΕΥΡΩΠΑΪΚΟ ΕΡΓΑΣΤΗΡΙΟ
LABORATOIRE CERBA
ΓΙΑ ΤΗΝ ΕΚΤΕΛΕΣΗ
ΕΞΕΙΔΙΚΕΥΜΕΝΩΝ ΙΑΤΡΙΚΩΝ
ΕΞΕΤΑΣΕΩΝ ΑΛΛΑ ΚΑΙ
ΑΝΤΑΛΛΑΓΗΣ ΕΠΙΣΤΗΜΟΝΙΚΗΣ
ΤΕΧΝΟΓΝΩΣΙΑΣ

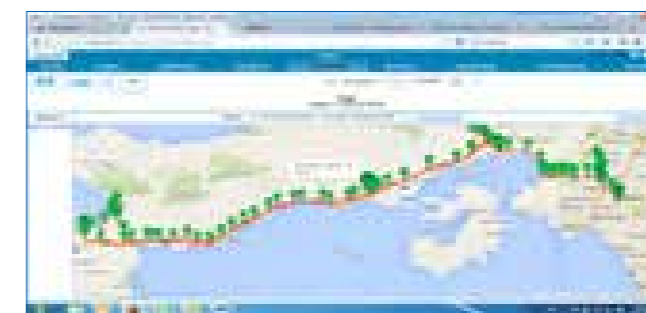
ΑΠΟΛΥΤΑ ΕΛΕΓΧΟΜΕΝΗ ΜΕΤΑΦΟΡΑ ΔΕΙΓΜΑΤΩΝ

Τα εργαστήρια του MEDISYN έχουν αδειοδοτηθεί ειδικά για την εκτέλεση εξετάσεων από δείγματα που λαμβάνονται από όλη την Ελλάδα. Η μεταφορά γίνεται σύμφωνα με την πλέον πρόσφατη νομοθεσία ADR και τις οδηγίες του Παγκόσμιου Οργανισμού Υγείας (WHO/HSE/IHR/2010.8 Transport of Infections Substances) κατά UN3373 (ειδικές συνθήκες μεταφοράς με ασφάλεια παρακολούθησης θερμοκρασίας).



Ο MEDISYN πρωτοπορεί μεταφέροντας δείγματα και βιολογικά υλικά με δικά του διαπιστευμένα οχήματα-ψυγεία, σε απόλυτα ελεγχόμενο και ασφαλές περιβάλλον, το οποίο αποτελεί εγγύηση και είναι καθοριστικής σημασίας για την **ποιότητα της προαναλυτικής φάσης** και κατά συνέπεια και των αποτελεσμάτων των εξετάσεων.

Τα αυτοκίνητα φορτηγά-ψυγεία εκτελούν **ασφαλείς μεταφορές** σε 5 διαφορετικές ελεγχόμενες θερμοκρασίες. Η κάθε διαφορετική θερμοκρασία μεταφοράς παρακολουθείται **online σε πραγματικό χρόνο** και ως προς τα όρια θερμοκρασίας αλλά και ως προς την στιγμιαία θέση του οχήματος μέσω GPS. Σε περίπτωση απόκλισης από τα επιθυμητά όρια θερμοκρασίας ειδοποιούνται άμεσα με sms ο υπεύθυνος διακίνησης, ο υπεύθυνος ποιότητας και ο οδηγός του οχήματος.





ΤΕΧΝΟΛΟΓΙΑ

Ο MEDISYN παρακολουθεί στενά τις εξελίξεις στον χώρο της τεχνολογίας, με στόχο τη δημιουργία καινοτόμων υπηρεσιών πάντα με γνώμονα τις ανάγκες των ιατρείων και τις τρέχουσες συνθήκες.



Biomember Advance ένα πληροφοριακό σύστημα μηχανοργάνωσης, ανεπτυγμένο με βάση τις ανάγκες ενός σύγχρονου εργαστηρίου το οποίο εγγυάται την αυτοματοποίηση και ασφάλεια των ιατρικών πράξεων.



Module 2link παρέχει τη δυνατότητα ηλεκτρονικής σύνδεσης μεταξύ του συνεργαζόμενου εργαστηρίου και του εργαστηρίου MEDISYN με σκοπό την ασφαλέστερη, οικονομικότερη και ταχύτερη αποστολή παραγγελιών εξετάσεων και λήψης αποτελεσμάτων.



Med on line αποστολή και παραλαβή εξετάσεων και αποτελεσμάτων από και προς τον MEDISYN από οπουδήποτε υπάρχει σύνδεση Internet. Εκτύπωση barcode με αριθμό εντολής του Συνεταιρισμού.

ΣΤΡΑΤΗΓΙΚΕΣ
ΣΥΝΕΡΓΑΣΙΕΣ ΕΞΟΠΛΙΣΜΟΥ,
ΜΕ ΚΟΡΥΦΑΙΕΣ ΕΤΑΙΡΕΙΕΣ ΟΠΩΣ
ROCHE, SIEMENS, ABBOTT, MINDRAY
ΑΛΛΑ ΚΑΙ ΕΠΩΝΥΜΟΥΣ ΟΙΚΟΥΣ
ΤΟΥ ΙΑΤΡΙΚΟΥ ΧΩΡΟΥ.



ΙΑΤΡΟΤΕΧΝΟΛΟΓΙΚΟΣ ΕΞΟΠΛΙΣΜΟΣ

Ο MEDISYN διαθέτει **ευρεία γκάμα προτάσεων για αναλυτές** Αιματολογίας και Κλινικής Χημείας - Πήξης - Ηλεκτρολυτών και Ορμονών και πλήρη κατάλογο αναλωσίμων με τον απαιτούμενο μικροεξοπλισμό καθημερινής χρήσης για το μικροβιολογικό εργαστήριο. Στρατηγικός στόχος και αποστολή μας είναι η ομογενοποίηση του εξοπλισμού των μελών μας, για τη βελτιστοποίηση του λειτουργικού κόστους και την ταυτόχρονη αύξηση της ανταγωνιστικότητάς των ιατρείων με σύμμαχο την ποιότητα.

ΕΚΠΑΙΔΕΥΣΗ

Η διαρκής και συνεχιζόμενη επιστημονική εκπαίδευση είναι στρατηγικής σημασίας για τον Συνεταιρισμό αφού το πλέον διακριτό και ανταγωνιστικό πλεονέκτημα οποιουδήποτε εργαστηρίου πρέπει να είναι η **χρήση προηγμένων μεθόδων** και η **επιστημοσύνη των ιατρών**. Σήμερα περισσότερο από ποτέ οι εξελίξεις επιτάσσουν τη συνεχή επιστημονική ενημέρωση και επιμόρφωση σε ζητήματα τόσο καθημερινής πρακτικής όσο και ιατρικών εξελίξεων. Στον MEDISYN επιδιώκουμε την επιμόρφωση με τον σχεδιασμό ενός ολοκληρωμένου ετήσιου πλάνου εκπαίδευσης.

Τα μέλη και οι συνεργάτες μας έχουν τη δυνατότητα να παρακολουθούν ΔΩΡΕΑΝ και με πολύ απλό τρόπο όλες τις προγραμματισμένες εκπαιδευτικές συναντήσεις που ορίζονται, ακόμη και μέσω Internet.

Φιλοσοφία μας

είναι να λειτουργούμε με επαγγελματισμό και σεβασμό απέναντι σε βασικές αξίες όπως **Ποιότητα, Καινοτομία, Αξιοπιστία.**

Ο MEDISYN αξιοποιώντας τη δυναμική του και αξιολογώντας τις εξελίξεις, αναπτύσσει το δίκτυο Εργαστηρίων του Μέλλοντος.

Με πανελλαδική κάλυψη επεκτείνεται συνεχώς για να παρέχει υπηρεσίες Π.Φ.Υ σε όλους τους ενδιαφερόμενους, πολίτες, ασφαλιστικούς οργανισμούς και φορείς της υγείας.

Με πιστοποιημένες διαδικασίες διασφάλισης ποιότητας, με εσωτερικούς και εξωτερικούς ποιοτικούς ελέγχους υποστηρίζεται από ειδικές δράσεις και καινοτόμα εργαλεία διαχείρισης για τον εξεταζόμενο πολίτη.

Η **ανθρωποκεντρική φιλοσοφία** και η εφαρμογή της **εξατομικευμένης διαγνωστικής προσέγγισης** με τη χρήση πρωτοποριακών υπηρεσιών έχει αποκτήσει ευρύτερο περιεχόμενο μέσα στο Iatrica.

Με επιστημονική αλλά και κοινωνική ευθύνη για την υγεία και την ποιότητα ζωής των συμπολιτών μας, αποδεικνύουμε καθημερινά πως ο προσωπικός ιατρός είναι γείτονας στην κοινωνία της πρόληψης και της ευεξίας.

Στο Iatrica πιστεύουμε ότι το αγαθό της υγείας είναι δικαίωμα όλων και φροντίζουμε να παρέχουμε τις υπηρεσίες μας υπεύθυνα και με ευαισθησία στους ανθρώπους που το χρειάζονται.

Στα Ιατρεία του δικτύου Iatrica διενεργούνται μία σειρά από σημαντικές δράσεις εταιρικής κοινωνικής ευθύνης, σε συνεργασία και υπό την αιγίδα έγκριτων φορέων από το χώρο της υγείας.

Όλα τα Ιατρεία του δικτύου Iatrica είναι και μέλη του Συνεταιρισμού Εργαστηριακών Ιατρών MEDISYN.

Δίπλα στον εξεταζόμενο με ευθύνη

150+ σημεία στην Ελλάδα

20 ΧΡΟΝΙΑ

MEDISYN

ΠΡΟΗΓΜΕΝΕΣ ΙΑΤΡΙΚΕΣ ΥΠΗΡΕΣΙΕΣ & ΕΦΑΡΜΟΓΕΣ

ΑΘΗΝΑ

Κωνσταντινουπόλεως 38
118 54 Αθήνα
Τ: 210 34 13 460-1-2
F: 210 34 13 459
E: info@medisyn.eu

ΘΕΣΣΑΛΟΝΙΚΗ

26ης Οκτωβρίου 42
546 27 Θεσσαλονίκη
Τ: 2310 22 07 76
F: 2310 22 08 30
E: info-the@medisyn.eu

ΗΡΑΚΛΕΙΟ

Εθνικής Αντιστάσεως 85
713 06 Κρήτη
Τ: 2810 39 06 81-2
F: 2810 39 06 83
E: info-her@medisyn.eu

☎ 210 34131460

🌐 www.medisyn.eu

